

1

¿Qué ha pasado en las cuencas de los ríos Cauca y San Jorge?



27 de agosto/2021: rompimiento del dique marginal del río Cauca en Caregato (San Jacinto del Cauca).

Febrero - agosto/2022: afectación en las obras de cierre de Caregato por creciente del río Cauca, situación que mantiene activo el ingreso de agua hacia La Mojana.

2

¿Qué ha pasado recientemente (05 de septiembre al 06 de septiembre)?



Lluvias de variada intensidad en la región y en las cuencas del Bajo Magdalena, Alto San Jorge y Bajo Cauca.



Ascenso de niveles en: *i)* río San Pedro con tránsito al río San Jorge en el tramo Montelíbano-Ayapel; y *ii)* río Cauca Nechí-Pinillos.



Reporte comunitario



Inundaciones por ingreso del río Cauca en áreas de drenaje de: *i)* caño San Matías: desde Los Arrastres (Guaranda) hasta Parcelas de Santa Fe (San Benito Abad); *ii)* caño Rabón: desde Gavaldá (Guaranda) hasta La Plaza (San Benito Abad) y *iii)* caño Viloría: desde Cecilia (Ayapel) hasta Cuiva (San Benito Abad).

Se destaca que durante el mes de junio en estos corredores se excedieron los niveles de inundación alcanzados durante el 2021.

Inundaciones por muy altos niveles, en: *i)* corredor del río San Jorge desde Ayapel hasta Magangué) *ii)* corredor de los caños Mojana, Pancegüita y sistema cenagoso asociado en los municipios de Sucre y Majagual; y *iii)* zona del Bajo del Magdalena entre El Banco y Plato.

3

¿Qué esperamos (06 al 07 de septiembre)?



Lluvias y tormenta eléctrica especialmente en La Mojana y las cuencas del Bajo Nechí y El Bajo Cauca.

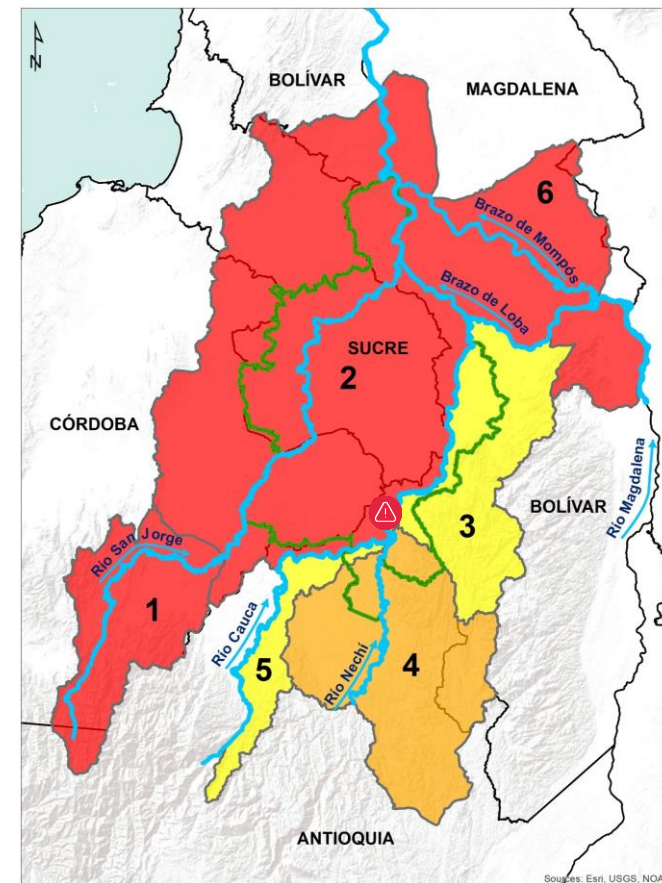


Ascenso de niveles en: *i)* río San Jorge entre Montelíbano y Ayapel; *ii)* río Cauca Nechí-Pinillos; y *iii)* río Nechí en su recorrido por Nechí.



Recomendaciones

Especial atención al tránsito de creciente del río San Jorge en el tramo Montelíbano-Ayapel y probabilidad de incrementos en los aportantes al Bajo Nechí en los municipios de Segovia, Zaragoza y El Bagre.



Alerta ROJA

PARA TOMAR ACCIÓN: 1) Alto San Jorge, 2) Bajo San Jorge y 6) Bajo Magdalena entre El Banco y Plato. **Alerta puntual** en el sector Caregato.



Alerta NARANJA

PARA PREPARARSE: 4) Bajo Nechí, incluidos sus aportantes



Alerta AMARILLA

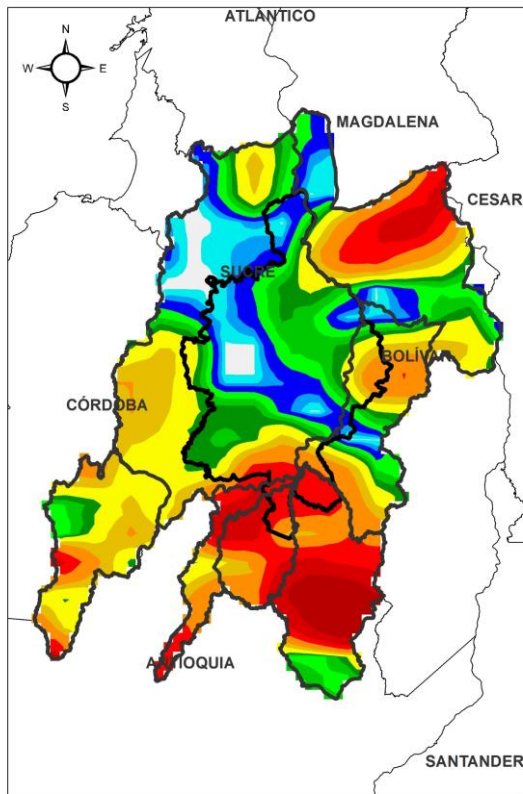
PARA INFORMARSE: 3) Cuenca del río Cauca entre Nechí y Pinillos Y 5) río Cauca entre Valdivia y Nechí.

III. Condiciones hidrológicas actuales en el río Cauca (tramo Nechí-Pinillos)

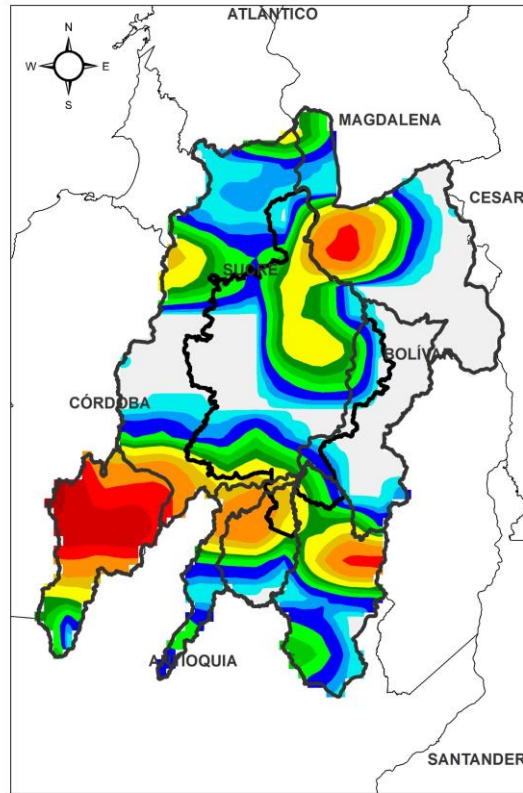


PUNTOS DE INTERÉS RÍO CAUCA (TRAMO NECHÍ-MAGANGUÉ)	ALERTAS HIDROLÓGICAS	CONDICIONES HIDROLÓGICAS	ZONAS DE EMERGENCIA
Estación hidrológica IDEAM	Alerta ROJA Para tomar acción	Niveles en ascenso	Inundación por desbordamiento
Población	Alerta NARANJA Para prepararse	Niveles en descenso	Inundación por rompimiento margen derecha
Rompedero	Alerta AMARILLA Para informarse	Niveles estables	Inundación por rompimiento margen izquierda (Mojana)
Confluencia	Condiciones NORMALES Sin alerta	Tránsito de creciente	

PRONÓSTICO PARA EL 06 Y 07 DE AGOSTO



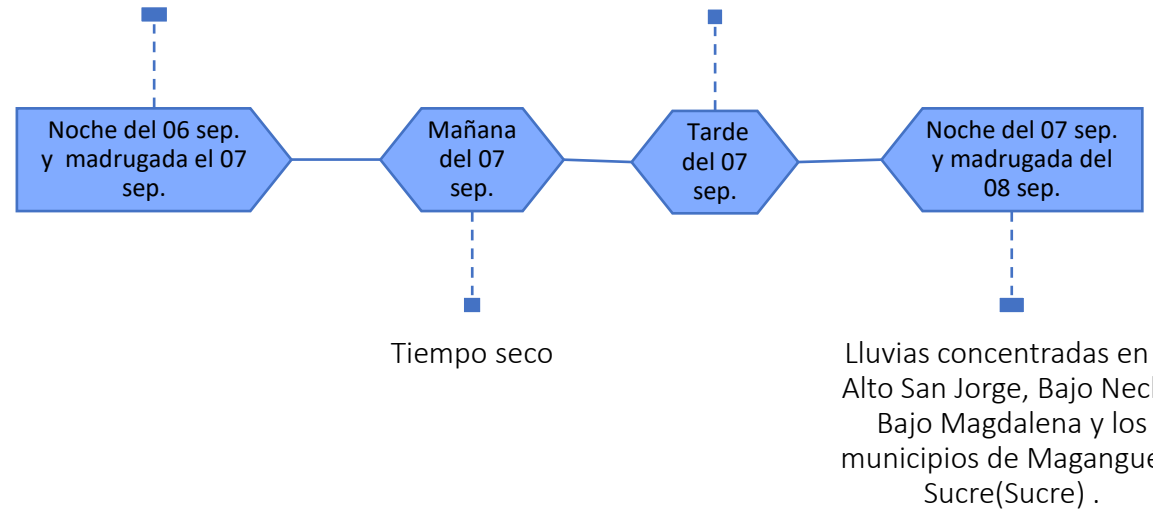
ACUMULADO DEL 06 AL 07 DE SEPTIEMBRE



ACUMULADO DEL 07 AL 08 DE SEPTIEMBRE



Lluvias y tormenta eléctrica especialmente en La Mojana y las cuencas del Bajo Nechí y El Bajo Cauca. .



**Equipo de trabajo Centro regional de Pronóstico
y Alertas Tempranas de LA MOJANA**

Elaborado por:
NATALIA MUÑOZ HERRERA, Hidróloga
AARÓN MOISÉS OMAÑA ROJAS, Meteorólogo

www.corpomojana.gov.co

Correo Electrónico:
corpomojana@corpomojana.gov.co
Cra. 21 # 21 A – 44 San Marcos - Sucre
Teléfono: (+575) 295 5347

YOLANDA GONZALEZ HERNÁNDEZ,

Directora General IDEAM.

MARTHA CECILIA CADENA,

Jefe Oficina del Servicio de Pronósticos y Alertas

www.ideam.gov.co

Correos electrónicos:

servicio@ideam.gov.co,

[alertas@ideam.gov.co](mailto>alertas@ideam.gov.co)

Calle 25 d # 96b - 70, piso 3. Bogotá, D.C.

Teléfono: 307 5625 ext. 1334 - 1336.

LILIANA QUIROZ, Directora General de la Corporación para el Desarrollo Sostenible de La Mojana y el San Jorge-CORPOMOJANA.

RAQUEL GARAVITO, Gerente del Fondo Adaptación

JIMENA PUYANA, Gerente Nacional de Desarrollo Sostenible del PNUD